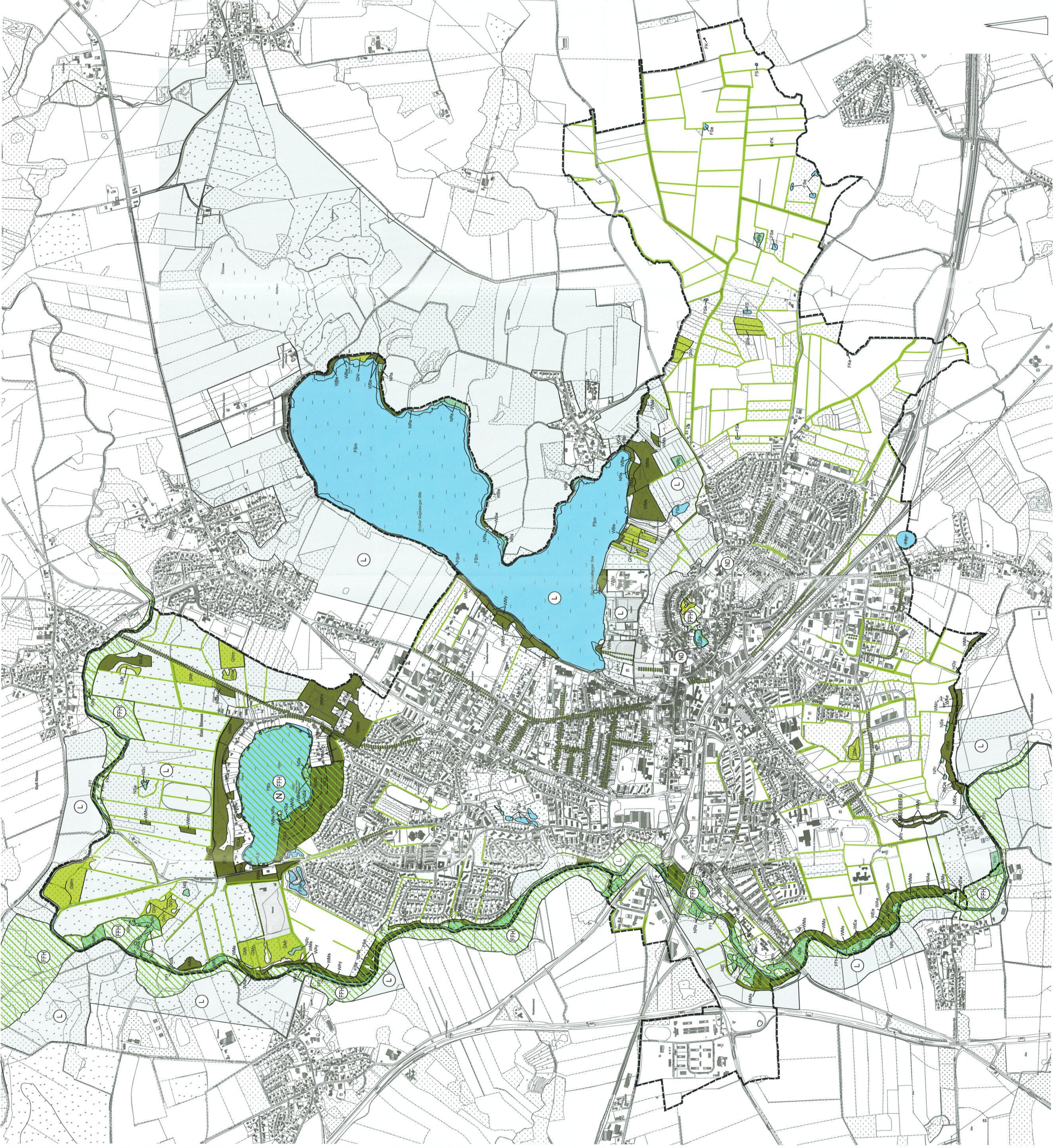


LANDSCHAFTSPLAN BAD SEGEBERG • GESCHÜTZTE BIOTOPE



ZEICHNERKLÄRUNG

Schutzkategorien

- Natura 2000
- Landschaftsschutzgebiet
- Naturdenkmal
- FFH-Gebiet
- geschützte Aaie
- geschützter Knick
- geschützte Biotope

- UdE Quilwäld mit Eiche und Esche
- WaE Erlen-Eschen (Eichhörn) Auwald
- WbW Weiden-Buchwald
- WEe Erlen-Eichen-Sumpfwald
- WMe Eichen- und Eichen-Hainbuchenwald
- WMS Schlicht- und Hangwald
- WMSa Schlichtwälder an erodierten Böden mit nicht heimischen Laubbäumen
- WMSb Schlichtwälder an erodierten Böden mit heimischen Laubbäumen
- WMSc Sickerwälder an erodierten Böden mit heimischen Laubbäumen
- WMSd Sickerwälder an erodierten Böden mit heimischen Laubbäumen
- WMSe Sickerwälder an erodierten Böden mit heimischen Laubbäumen
- WMSf Sickerwälder an erodierten Böden mit heimischen Laubbäumen
- WMSg Sickerwälder an erodierten Böden mit heimischen Laubbäumen
- WMSh Sickerwälder an erodierten Böden mit heimischen Laubbäumen
- WMSi Sickerwälder an erodierten Böden mit heimischen Laubbäumen
- WMSj Sickerwälder an erodierten Böden mit heimischen Laubbäumen
- WMSk Sickerwälder an erodierten Böden mit heimischen Laubbäumen
- WMSl Sickerwälder an erodierten Böden mit heimischen Laubbäumen
- WMSm Sickerwälder an erodierten Böden mit heimischen Laubbäumen
- WMSn Sickerwälder an erodierten Böden mit heimischen Laubbäumen
- WMSo Sickerwälder an erodierten Böden mit heimischen Laubbäumen
- WMSp Sickerwälder an erodierten Böden mit heimischen Laubbäumen
- WMSq Sickerwälder an erodierten Böden mit heimischen Laubbäumen
- WMSr Sickerwälder an erodierten Böden mit heimischen Laubbäumen
- WMSs Sickerwälder an erodierten Böden mit heimischen Laubbäumen
- WMSu Sickerwälder an erodierten Böden mit heimischen Laubbäumen
- WMSv Sickerwälder an erodierten Böden mit heimischen Laubbäumen
- WMSw Sickerwälder an erodierten Böden mit heimischen Laubbäumen
- WMSx Sickerwälder an erodierten Böden mit heimischen Laubbäumen
- WMSy Sickerwälder an erodierten Böden mit heimischen Laubbäumen
- WMSz Sickerwälder an erodierten Böden mit heimischen Laubbäumen

- Grünland**
- GNr Nährstoffreiches Nassgrünland
- GNrS Sonstiges arenoreiches Feuchtwiesenland
- GNrM Mesophilie Grünland trockener Standorte
- GNrT Mesophilie Grünland trockener Standorte
- Seggen**
- NSa Nährstoffreicher Sumpf
- NSaS Sumpfreicher Sumpf
- NSc Bräsen- und Strohstaud
- NSR Staudenstumpf
- NRs Schilf, Rohrkolben-, Teichsemen-Röhricht
- NRr Röhrlänggras-Röhricht
- Wasser**
- FFa Fluss-Altarm
- FFi Fluss, naturnah mit flutender Vegetation
- FK Kleingewässer
- FKs Kleingewässer mit Stauden
- FKy Kleingewässer mit Stauden
- FS Große Kleinwässer
- FSe Europäische Stillewässer
- FSm Oligo- bis mesotrophes Stillewässer, kalkhaltig
- FSs Oligotrophes basenarmes Stillewässer
- FSy Sonstiges Stillewässer
- Trockenrasen**
- TRm Naturnaher Kalttrockenrasen

Festgestellt durch Beschluss der Stadtverwaltung vom 05.12.2023.
 Bad Segeberg, den 22.04.2024



(Toni Köppen, Bürgermeister)

Der festgestellte Landschaftsplan wird hiermit ausgefertigt.
 Bad Segeberg, den 22.04.2024



(Toni Köppen, Bürgermeister)

INDEX	DATUM	SEZ.	ÄNDERUNG / ERGÄNZUNG / VERTEILUNG

PROJEKTNAME			
LANDSCHAFTSPLAN BAD SEGEBERG			
PLANBEZEICHNUNG			
GESCHÜTZTE BIOTOPE			
DATUM	PLAN-NR.	PLANGROSSE	GEZEICHNET / BEARBEITET
05.12.2023	L 693/4	72 x 95	Vg. / UB.
AUFTRAGGEBER			
STADT BAD SEGEBERG			
LÜBECKER STRASSE 9			
23795 BAD SEGEBERG			
PLANVERFASSER			
CLASSENWERNING-PARTNER LANDSCHAFTSARCHitekten UND STADTPLANNER GMBH			
MAßSTAB			1: 10.000
PLAN-NR.			4
INDEX			