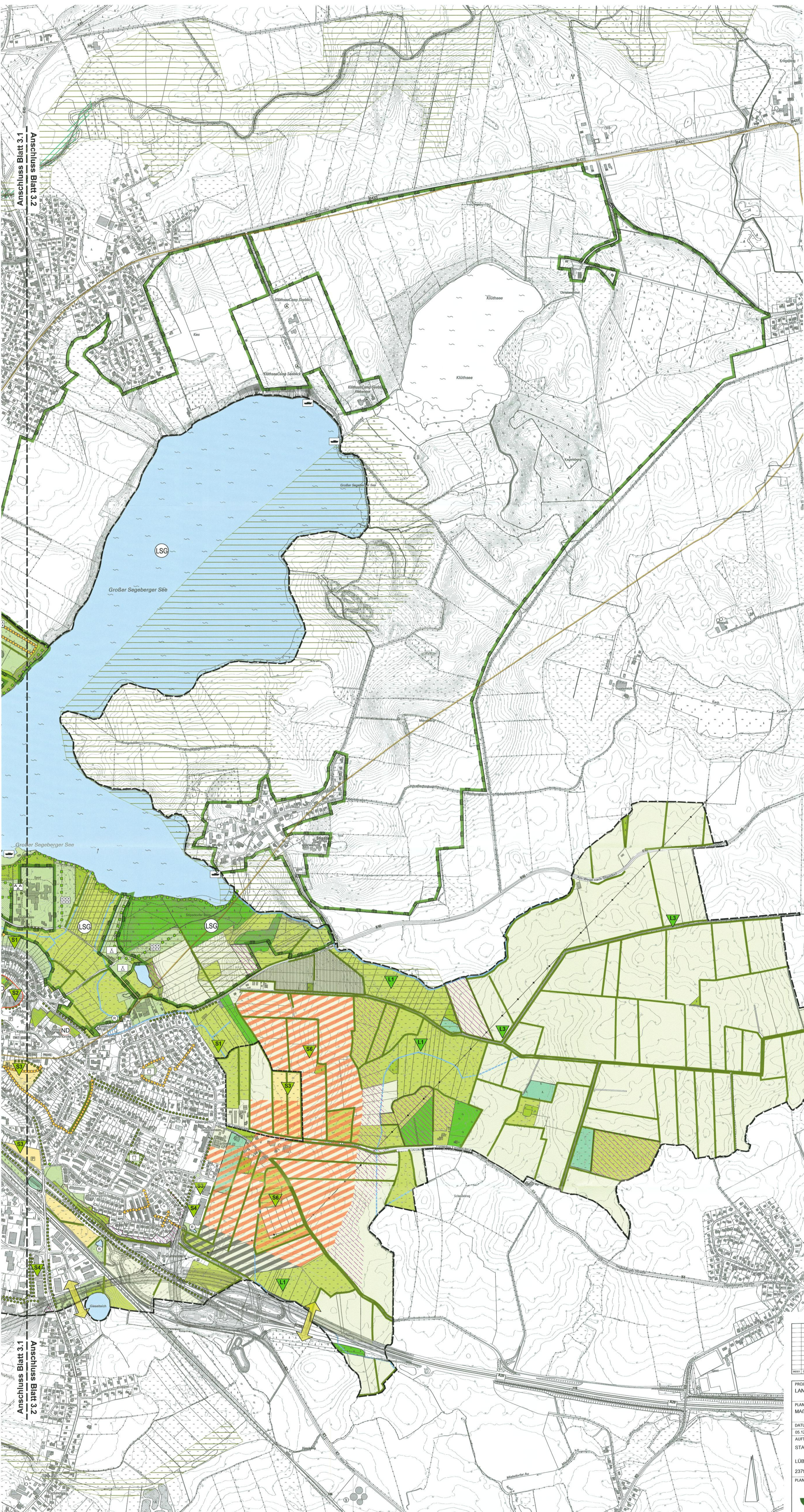


LANDSCHAFTSPLAN BAD SEGEBERG • MAßNAHMEN



- ZEICHENERKLÄRUNG**
- Maßnahmen**
- Schutzgebiete für Natur und Landschaft**
- Naturschutzgebiet
 - Landschaftsschutzgebiet
 - FFH-Gebiet
 - Biotopverbund
 - geschützte Alleen
 - geschützte Knicks
 - Naturdenkmal
 - Geotop Kalkberg
 - Potentialgebiet Geotop
- Sonstige Flächen zur Entwicklung von Natur und Landschaft**
- festgelegte Ausgleichsflächen/Ökokonten
 - Eignungsflächen für Ausgleichsmaßnahmen (Siedlungsentwicklung)
 - planfestgestellte Ausgleichsflächen für die A20
 - Pufferzone an Schutzgebieten/Ergänzungsfächen Biotopverbund
 - zu erhaltende Vernetzungsfächen
- Entwicklungsmaßnahmen**
- S** Maßnahmen im Siedlungsbereich
- S1 Verzicht auf weitere Siedlungsentwicklung
 - S2 naturverträgliche Einleitung bzw. touristische Nutzung
 - S3 Baumplanzung auf Parkplätzen
 - S4 Dach- und Fassadenbegrünung
 - S5 Aufwertung von Vernetzungsfächen
 - S6 Berücksichtigung wertvoller Landschaftsstrukturen bei der Siedlungsentwicklung
- L** Maßnahmen im Landschaftsraum
- L1 Extensionierung der Grünlandnutzung
 - L2 Wiedervernässung ehemaliger Moore
 - L3 Initiierung altertümlicher Wägenare
 - L4 Waldumbau zu naturnahen Wäldern
 - L5 Neuwaldbildung
- Sonstige Darstellungen**
- geplante Bebauung / B-Plan im Verfahren
 - Eignungsflächen für die Entwicklung von Wohngebieten
 - Eignungsflächen für die Entwicklung von Gemeinbedarfsfächen
 - Eignungsflächen für die Erweiterung von Kleingärten
 - Eignungsflächen für die Entwicklung von Gewerbedarfsfächen
 - Querungshilfen A20 (Unterführung für Fiedelbusse)
- Flächen im Bestand**
- G** Geltungsbereich a Stadtgebiet
- Grünflächen**
- Allgemeine Grünflächen
 - Zweckbestimmungen:**
 - Parkanlage
 - Spielplatz
 - Sportplatz
 - Friedhof
 - Dauerkleingärten
 - Zeitplatz
 - Minigolfplatz
 - Strand-/Hallenbad
 - Bootsanleger
 - Baumreihen
 - Wanderwege
 - grüne Verbindungswege
 - unversiegelte Flächen (i.d.R. Parkplätze)
 - versiegelte Flächen > 1,0 ha
 - landwirtschaftliche Flächen: Acker/Grünland
 - Waldflächen: Laub-/ Misch-/ Nadelwald
 - Sukzessionsflächen
 - Wasserflächen
 - Fließgewässer/Fließgewässer verrohrt
 - Regenrückhaltebecken
- Flächen für Ver- und Entsorgung**
- Zweckbestimmungen:**
- Strom
 - Abwasser

Anschluss Blatt 3.1
Anschluss Blatt 3.2

Anschluss Blatt 3.1
Anschluss Blatt 3.2

Festgestellt durch Beschluss der Stadtvertretung vom 05.12.2023.
Bad Segeberg, den 22.04.2024

(Toni Köppen, Bürgermeister)

Der festgestellte Landschaftsplan wird hiermit ausgefertigt.
Bad Segeberg, den 22.04.2024

(Toni Köppen, Bürgermeister)



BEZUG	DATUM	PLAN-NR.	PLANGRÖSSE	GEZEICHNET	BEARBEITET	MARSTAB
	05.12.2023	L 693/3.2	90 x 137	Vo	UB	1 : 5.000
PROJEKTNAME LANDSCHAFTSPLAN BAD SEGEBERG						
PLANBEZEICHNUNG MAßNAHMEN						
STADT BAD SEGEBERG LÜBECKER STRASSE 9 23795 BAD SEGEBERG						
PLANVERFASSER CLASEN-WERNING-PARTNER LANDSCHAFTSARCHITECTEN UND STADTPLÄNER GMBH						
PLAN-NR. 3.2						